

海洋 淨行式

推廣期間課程免費

本活動之總人數以500人為上限

中餐、保險提供代訂服務
交通需自理



了解海洋廢棄物監測實驗方法及淨灘意義
認識海洋垃圾的組成及來源
在生活當中付出行動，成為守護海洋的種子
課程免費～趕緊來報名

對象

歡迎各公立國中
以學校為單位報名

每梯次30人額滿

地點

白沙灣自然中心
及戶外場城

新北市石門區

時間

09:00~15:00

含中午休息1小時
可調整起始時間

總課程時數5小時
可調整時數

課程內容

- | | | |
|-------------|-------|--------------------------------------|
| 09:00~09:50 | 海龜覓食記 | 親身體會海洋生物所面臨的海洋危機。 |
| 09:50~11:30 | 淨灘進行式 | 來點不一樣的競賽，捲起袖子，讓我們一起為環境盡心力。 |
| 11:30~12:30 | 午餐 | 儲備能量再出發！ |
| 12:30~14:00 | 重生的機會 | 與國際ICC紀錄系統同步，讓廢棄物透過分類獲得重生。 |
| 14:00~15:00 | 行動的巨大 | 了解垃圾的主要來源後，引導學員進入角色討論，共同為降低海洋廢棄物而努力。 |

活動窗口：白沙灣自然中心李先生 02-23680603

E-mail: iamchip@friendlyseed.com.tw

沙中 窺世界

帶
著
孩
子
去
旅
行



推廣期間課程免費

名額有限，趕緊來報名~

未含保險，交通需自理

每當夏天我要去海邊~去海邊！！
暑假怎能不去白沙灣呢！？
快把握孩子還願意跟著你的時候，
來一趟小旅行吧~
規劃大朋友與小朋友的美好回憶~

白沙灣真的只有海可以玩嘛？

來參加就告訴你：

白沙灣沙子要告訴我們的秘密
沙灘尋寶！一同找到博士的神祕寶藏
親子互動Cosplay來一場沙地的冒險
創造屬於自己的大自然畫作



各梯次日期：2019/5/12、5/26

- ⊛ 遊程對象：親子大眾（20人額滿，滿15人即可出團，學童需8歲以上，並請家長陪同參與）
- ⊛ 遊程地點：白沙灣自然中心及戶外場城（新北市石門區）
- ⊛ 遊程時間：下午時段，採預約報名（不受理現場報名）
- ⊛ 申請方式：4月1日起開放報名（屆時於官網公告報名方式及網址）

研習方案

岩石女王的教室

課程
只要

\$399 元/人

含課程規劃、講師
教材、門票

進入「岩石女王的教室」
除了藉由眼觀與耳聽的方式認識野柳地景
更是加入以「女王頭」為主的環境議題討論活動
藉由接收到不同價值觀的方式
拉近人與人、人與自然的關係

對象

歡迎政府機關、民間機構之團體或個人
以及各級學校教師、職員報名

每梯次30人額滿，滿10人即可開課

時間

09:30~14:30

含中午休息1小時，可調整起始時間

總課程時數5小時，可調整時數



即日起受理報名，收到確認回覆才代表報名成功哦！

活動窗口：野柳地質公園企劃部 02-24922016

E-mail: service@yehliu.com.tw

活動內容將依現地狀況進行調整，本中心保留更改或取消之權力。

新空間國際股份有限公司 野柳地質公園

野柳自然中心
Yehliu Nature Center

親子大眾

活動地點：野柳自然中心
生態人文館集合

潮間帶生態大搜查

野柳有著美麗的貝殼沙灘和充滿神秘的潮間帶
退潮時刻，原本躲藏在水中的小生物，終於有機會探出頭來和我們打招呼囉
別猶豫了，趕緊和我們一同穿上草鞋往潮間帶出發吧

課程
只要 **\$299** 元/人

含門票、講師費、材料費

時間：13:30~16:30

可自行組團，歡迎來電洽詢

對象：親子大眾

每梯次20人額滿，滿15人即可出團
因潮間帶屬天然環境，地面濕滑、礁石堅硬
且戶外活動體力消耗大
親子家庭建議七歲以上兒童參加

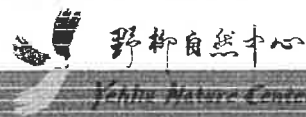
採預約報名(不受理現場報名)

活動受潮汐及季節影響，請先來電洽詢

活動窗口：野柳地質公園企劃部 02-24922016

E-mail: service@yehliu.com.tw

活動內容將依現地狀況進行調整，本中心保留更改或取消之權力。



野柳自然中心

新空間國際股份有限公司 野柳地質公園

Yehliu Nature Center

親子大眾

遊程地點：野柳地質公園

帶著孩子
去旅行~

野柳樂陶陶

可自行組團，歡迎來電洽詢

把握孩子還願意跟著你的時候，來一趟小旅行吧~
今年夏天！一同揭開野柳的神~秘~面~紗~
讓大朋友小朋友玩得不亦樂乎~思樂冰！
穿梭在石頭樂園裡探險，尋找神秘的古化石！
創作屬於自己的魔法石頭！

課程
只要 **\$399** 元/人

含門票、講師費、材料費
中餐請自理

對象

親子大眾

每梯次20人額滿，滿15人即可出團
學童需5歲以上，並請家長陪同參與

時間

09:00~12:00

專人帶領遊程共三小時，整個上午玩得不夠
再推薦你到野柳北海岸來趟Fun學小旅行

即日起受理報名，收到確認回覆才代表報名成功哦！

活動窗口：野柳地質公園企劃部 02-24922016

E-mail: service@yehliu.com.tw

活動內容將依現地狀況進行調整，本中心保留更改或取消之權力。



野柳自然中心

新空間國際股份有限公司 野柳地質公園

Yehliu Nature Center

親子大眾

活動地點：野柳地質公園

漫步野柳
體驗在地生活~

一年限定
兩梯次!!

名額有限
趕緊來報名~

來呷討海飯

您是否曾經到訪過野柳？
您心目中的野柳是什麼模樣呢？
俗話說靠山吃山、靠海吃海，
漁業是野柳居民的生活命脈，也因而發展出獨特的漁村文化。
趁著悠閒的假日，就讓在地達人帶領著我們穿越時光隧道，
以悠閒「慢」步之姿，一同走看美麗的野柳吧！

~ 藻餃趣

課程
只要 **\$548** 元/人

原價\$798元

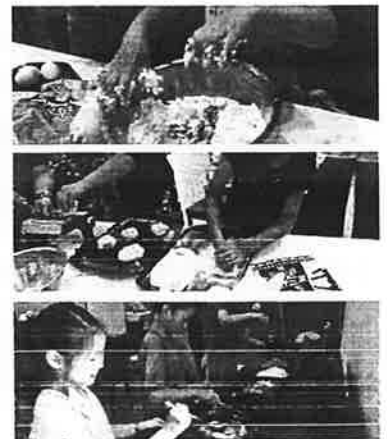
含活動企劃費、講師費、活動帶領費
茶水費、材料費、保險費及午餐等

對象 **親子大眾**

每梯次30人額滿，滿20人即可出團
親子家庭建議七歲以上兒童參加

時間 **10:00~16:00**

日期另行公告
採預約報名(不受理現場報名)



活動窗口：野柳地質公園企劃部 02-24922016

E-mail: service@yehliu.com.tw

活動內容將依現地狀況進行調整，本中心保留更改或取消之權力。



野柳自然中心

新空間國際股份有限公司 野柳地質公園

Yehliu Natural Center

學校方案

3-4年級

石，有意思！

藉由野柳岬的傳說，引起孩童對野柳的興趣，並引導孩童運用地圖
認識這個位在臺灣北海岸深具各項豐富地景資源的奇幻園地
並帶領孩童學習與環境相處應具備的態度與精神
運用實地自然觀察與體驗，認識各種不同的石頭外貌特徵與演育過程
發現大自然的奧秘，培養關心環境的知能

對象 歡迎各公私立國小 以學校為單位報名 | 每梯次60人額滿

地點 野柳自然中心 | 新北市萬里區

時間 4小時

課程 **\$399** 元/人 含課程規劃、講師費、教材、門票及公共意外責任險
只要 但不含旅遊平安險，若有需要可委由公園協助代辦

每班另提供兩個免費名額給老師及家長，第三人起以全額計價



即日起受理報名，收到確認回覆才代表報名成功哦！

活動窗口：野柳地質公園企劃部 02-24922016

E-mail: service@yehliu.com.tw

活動內容將依現地狀況進行調整，本中心保留更改或取消之權力。

新空間國際股份有限公司 野柳地質公園

野柳自然中心
Yehliu Nature Center

學校方案

5~8年級

實習 漁夫的一天

白浪滔滔我不怕，掌起舵兒往前划……

野柳漁村以林姓家族起始，靠海維生，與海洋資源交織出文化、社會與歷史
珍惜海洋的自然資源，就要先從認識提供這些海洋資源的漁夫著手

對象

歡迎各公私立國小 以學校為單位報名 | 每梯次40人額滿

地點

野柳自然中心 | 新北市萬里區

時間

4小時

課程
只要

\$399 元/人

含課程規劃、講師費、教材、門票及公共意外責任險
但不含旅遊平安險，若有需要可委由公園協助代辦

每班另提供兩個免費名額給老師及家長，第三人起以全額計價

即日起受理報名，收到確認回覆才代表報名成功哦！

活動窗口：野柳地質公園企劃部 02-24922016

E-mail: service@yehliu.com.tw

活動內容將依現地狀況進行調整，本中心保留更改或取消之權力。



野柳自然中心

新空間國際股份有限公司 野柳地質公園

Yehliu Nature Center

學校方案

5~6年級

潮境 探險

野柳地質公園位於台灣北海岸，具有豐富的海洋、潮間帶資源
本活動將透過潮間帶的探險、生態的解說
讓孩子感受到潮間帶的豐富生命力，一起揭開潮間帶的神秘面紗

對象

歡迎各公私立國小 以學校為單位報名 | 每梯次40人額滿

地點

野柳自然中心 | 新北市萬里區

時間

4小時

課程
只要

\$399 元/人

含課程規劃、講師費、教材、門票及公共意外責任險
但不含旅遊平安險，若有需要可委由公園協助代辦

每班另提供兩個免費名額給老師及家長，第三人起以全額計價

活動受潮汐及季節影響，請先來電洽詢

活動窗口：野柳地質公園企劃部 02-24922016

E-mail: service@yehliu.com.tw

活動內容將依現地狀況進行調整，本中心保留更改或取消之權力。



野柳自然中心

新空間國際股份有限公司 野柳地質公園

Yehliu Nature Center

學校方案

5~6年級

神秘的魔法石

藉由野柳地名的傳說，引發對野柳的興趣
並因應國小5-6年級學生的學習階段，介紹野柳各種樣貌及特殊地景
同時並教導學生較為具像的地球「外營力」對地表的作用觀念

對象

歡迎各公私立國小 以學校為單位報名 | 每梯次60人額滿

地點

野柳自然中心 | 新北市萬里區

時間

4小時

課程
只要

\$399 元/人

含課程規劃、講師費、教材、門票及公共意外責任險
但不含旅遊平安險，若有需要可委由公園協助代辦

每班另提供兩個免費名額給老師及家長，第三人起以全額計價

即日起受理報名，收到確認回覆才代表報名成功哦！

活動窗口：野柳地質公園企劃部 02-24922016

E-mail: service@yehliu.com.tw

活動內容將依現地狀況進行調整，本中心保留更改或取消之權力。



野柳自然中心

新空間國際股份有限公司 野柳地質公園

Yehliu Nature Center

學校方案

5~6年級

海女 傳說

臺灣四面環海的環境造就了特有的漁村文化
而隨著科技新時代的進步，大家已逐漸淡忘漁村的存在
海女傳說將透過藏寶圖遊戲，由孩子親自探索，走進在地社區
發掘傳說中的野柳漁港以及在地故事
認識海口人與大海是如何維繫親密的關係

對象

歡迎各公私立國小 以學校為單位報名 | 每梯次30人額滿

地點

野柳自然中心 | 新北市萬里區

時間

4小時

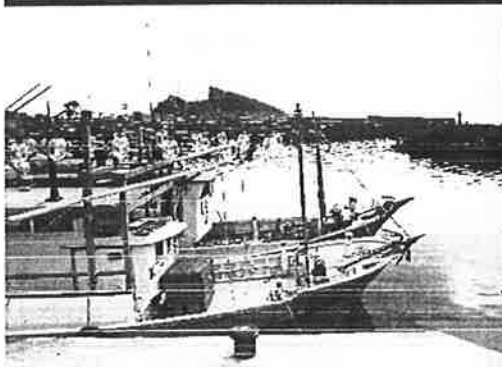
含課程規劃、講師費、教材、門票及公共意外責任險
但不含旅遊平安險，若有需要可委由公園協助代辦

課程
只要

\$399 元/人



每班另提供兩個免費名額給老師及家長，第三人起以全額計價



即日起受理報名，收到確認回覆才代表報名成功哦！

活動窗口：野柳地質公園企劃部 02-24922016

E-mail: service@yehliu.com.tw

活動內容將依現地狀況進行調整，本中心保留更改或取消之權力。



新空間國際股份有限公司 野柳地質公園

Yehliu Nature Center

學校方案

7~9年級

我的真石好朋友

野柳地質公園內，有一座熱鬧非凡的岩林

這些奇形怪狀的石頭是從何而來的

從海裡冒升出來的城堡，讓原本沉睡在海底的沈積物、生物遺骸也一起出來與同學們見面

對象

歡迎各公私立國小 以學校為單位報名 | 每梯次60人額滿

地點

野柳自然中心 | 新北市萬里區

時間

4小時

課程
只要

\$399 元/人

含課程規劃、講師費、教材、門票及公共意外責任險
但不含旅遊平安險，若有需要可委由公園協助代辦

每班另提供兩個免費名額給老師及家長，第三人起以全額計價

即日起受理報名，收到確認回覆才代表報名成功哦！

活動窗口：野柳地質公園企劃部 02-24922016

E-mail: service@yehliu.com.tw

活動內容將依現地狀況進行調整，本中心保留更改或取消之權力。

新空間國際股份有限公司 野柳地質公園

野柳自然中心
Yehliu Nature Center

學校方案

3~4年級

植物 遊樂園

生長在海邊的植物長成什麼樣子
他們到底有什麼樣厲害的絕招能克服這艱困的環境，得以生存下去
在大海的旁邊，有一群植物正使出渾身解數，向您打招呼
植物遊樂園將透過野柳濱海植物解說及基礎植物生態觀察技巧培養
透過五感體驗，發現不一樣的植物世界，及利用自然物創作屬於自己獨一無二的畫作

對象

歡迎各公私立國小 以學校為單位報名 | 每梯次60人額滿

地點

野柳自然中心 | 新北市萬里區

時間

5小時

課程
只要

\$399 元/人

含課程規劃、講師費、教材、門票及公共意外責任險
但不含旅遊平安險，若有需要可委由公園協助代辦

每班另提供兩個免費名額給老師及家長，第三人起以全額計價



即日起受理報名，收到確認回覆才代表報名成功哦！

活動窗口：野柳地質公園企劃部 02-24922016

E-mail: service@yehliu.com.tw

活動內容將依現地狀況進行調整，本中心保留更改或取消之權力。

新空間國際股份有限公司 野柳地質公園

野柳自然中心
Yehliu Nature Center